

ОТКРЫТЫЙ ЗАПРОС ПРЕДЛОЖЕНИЙ №7/23



КОММЕРЧЕСКИЕ ПЛОЩАДИ В НОВОМ ТЕРМИНАЛЕ ВНУТРЕННИХ
АВИАЛИНИЙ МЕЖДУНАРОДНОГО АЭРОПОРТА ХАБАРОВСК

СОДЕРЖАНИЕ

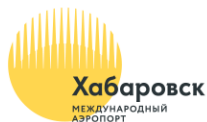
Информационная карта запроса предложений	3
Площадь, предлагаемая в аренду	6
Ключевые условия работы в аэропорту Хабаровск	31
Требования к подаче предложений	33
План-график начала работы в новом пассажирском терминале внутренних авиалиний	36
Контакты	38

ИНФОРМАЦИОННАЯ КАРТА ЗАПРОСА ПРЕДЛОЖЕНИЙ



ИНФОРМАЦИОННАЯ КАРТА ЗАПРОСА ПРЕДЛОЖЕНИЙ

Форма процедуры:	открытый запрос предложений
Предмет запроса предложений:	размещение объектов коммерции в новом пассажирском терминале внутренних авиалиний международного аэропорта Хабаровск
Организатор открытого запроса предложений:	АО «Международный аэропорт Хабаровск» («Организатор»)
Почтовый адрес Организатора:	680031 г. Хабаровск, Матвеевское шоссе,32
Адрес электронной почты Организатора:	rent@airkhv.ru
Контактные лица:	Хмелева Виолетта +7 4212 26-37-85
Срок подачи заявок:	с 02 мая 2023 года до 15 мая 2023 года
Способ подачи заявки:	почтовым отправлением / курьерской службой электронной почтой
Подведение итогов запроса предложений:	16 мая 2023 г.



ПЕРЕЧЕНЬ ЛОТОВ

№ лота	Целевое использование	Примерная площадь (кв.м.)	Место размещения в терминале
1	Размещение магазина	20,0	3 этаж, зал вылета
2	Размещение магазина	25,0	3 этаж, зал вылета
3	Размещение магазина	50,0	3 этаж, зал вылета
4	Размещение магазина	44,0	3 этаж, зал вылета
5	Размещение магазина	22,0	3 этаж, зал вылета
6	Размещение магазина	42,0	3 этаж, зал вылета
7	Размещение магазина	34,0	3 этаж, зал вылета
8	Размещение магазина	71,0	2 этаж, зал ожидания

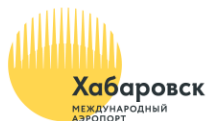
ПЛОЩАДЬ, ПРЕДЛАГАЕМАЯ В АРЕНДУ

ЛОТ 1



ПЛОЩАДЬ, ПРЕДЛАГАЕМАЯ В АРЕНДУ

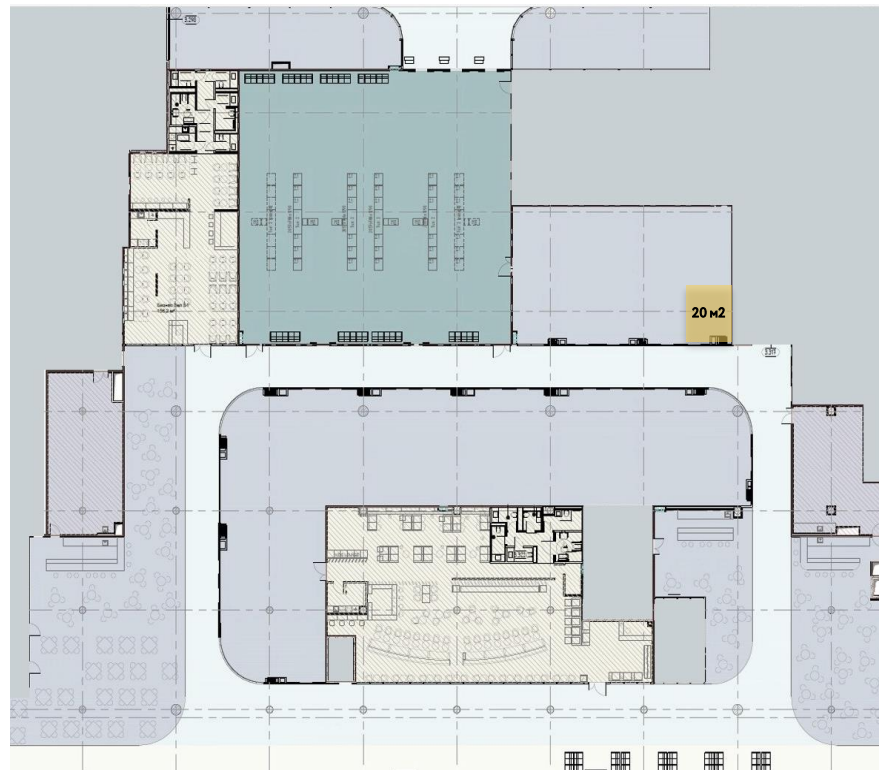
Место размещения:	3 этаж терминала Зал вылета
Общая площадь:	20 м ²
Наличие коммуникаций:	электричество, интернет
Целевое назначение:	размещение магазина
Требования к дизайну объекта:	должен соответствовать общей концепции дизайна интерьеров терминала
Требования к организации работы:	общие требования, предъявляемые к работе арендаторов в терминалах аэропорта Хабаровск размещены на сайте международного аэропорта Хабаровск



*ДОПОЛНИТЕЛЬНАЯ ИНФОРМАЦИЯ ПО МЕСТУ ПРЕДЛАГАЕМОГО РАЗМЕЩЕНИЯ
МОЖЕТ БЫТЬ ПРЕДОСТАВЛЕНА ПО ЗАПРОСУ*

ЛОТ 1

Размещение магазина



ПЛОЩАДЬ ОБЪЕКТА



20 м²
общая площадь

ЦЕЛЕВОЕ ИСПОЛЬЗОВАНИЕ



*Непродовольственные товары:
одежда, украшения, часы,
электроника, игрушки, пр.*



*Не допускается продажа
сувениров, прессы,
парфюмерии, косметики, а
также продовольственных
товаров: напитков, закусок,
снеков, деликатесов и пр.*

УСЛОВИЯ ОПЛАТЫ



Переменная ставка от аренды – не менее 20% от выручки Арендатора.
*Рассчитывается как % от общей
выручки арендатора за месяц. В случае
превышения размера переменной
ставки над минимальной
фиксированной арендной ставкой по
итогам месяца, применяется
переменная ставка.*



Минимальная фиксированная арендная ставка – не менее 2 750 рублей в месяц за 1 м² (без НДС)
Является минимальной гарантированной арендной ставкой.



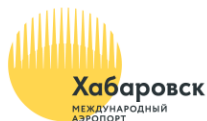
Гарантийный платеж
*Рассчитывается как две минимальные
фиксированные арендные ставки.
Выплачивается победителем
открытого запроса предложений при
заключении договора аренды.*

ЛОТ 2



ПЛОЩАДЬ, ПРЕДЛАГАЕМАЯ В АРЕНДУ

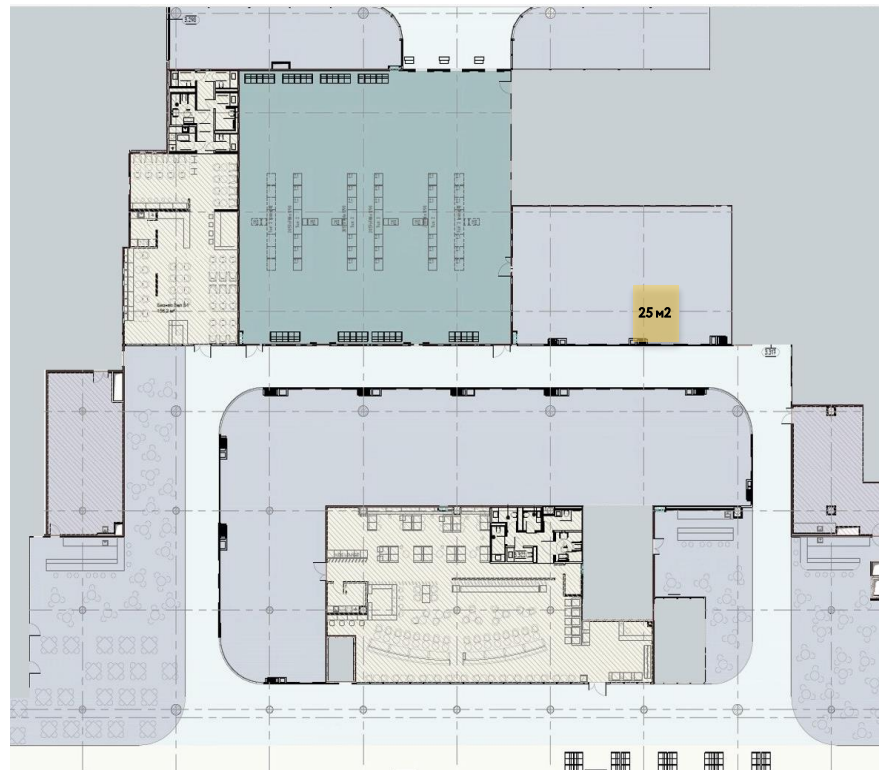
Место размещения:	3 этаж терминала Зал вылета
Общая площадь:	25 м ²
Наличие коммуникаций:	электричество, интернет
Целевое назначение:	размещение магазина
Требования к дизайну объекта:	должен соответствовать общей концепции дизайна интерьеров терминала
Требования к организации работы:	общие требования, предъявляемые к работе арендаторов в терминалах аэропорта Хабаровск размещены на сайте международного аэропорта Хабаровск



*ДОПОЛНИТЕЛЬНАЯ ИНФОРМАЦИЯ ПО МЕСТУ ПРЕДЛАГАЕМОГО РАЗМЕЩЕНИЯ
МОЖЕТ БЫТЬ ПРЕДОСТАВЛЕНА ПО ЗАПРОСУ*

ЛОТ 2

Размещение магазина



ПЛОЩАДЬ ОБЪЕКТА



25 м²
общая площадь

ЦЕЛЕВОЕ ИСПОЛЬЗОВАНИЕ



*Размещение магазина
массажных кресел и продажи
сопутствующих товаров*



*Не допускается продажа
сувениров, прессы,
парфюмерии, косметики, а
также продовольственных
товаров: напитков, закусок,
снеков, деликатесов и пр.*

УСЛОВИЯ ОПЛАТЫ



Переменная ставка от аренды – не менее 20% от выручки Арендатора.
*Рассчитывается как % от общей
выручки арендатора за месяц. В случае
превышения размера переменной
ставки над минимальной
фиксированной арендной ставкой по
итогам месяца, применяется
переменная ставка.*



Минимальная фиксированная арендная ставка – не менее 2 750 рублей в месяц за 1 м² (без НДС)
Является минимальной гарантированной арендной ставкой.



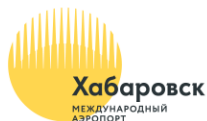
Гарантийный платеж
*Рассчитывается как две минимальные
фиксированные арендные ставки.
Выплачивается победителем
открытого запроса предложений при
заключении договора аренды.*

ЛОТ 3



ПЛОЩАДЬ, ПРЕДЛАГАЕМАЯ В АРЕНДУ

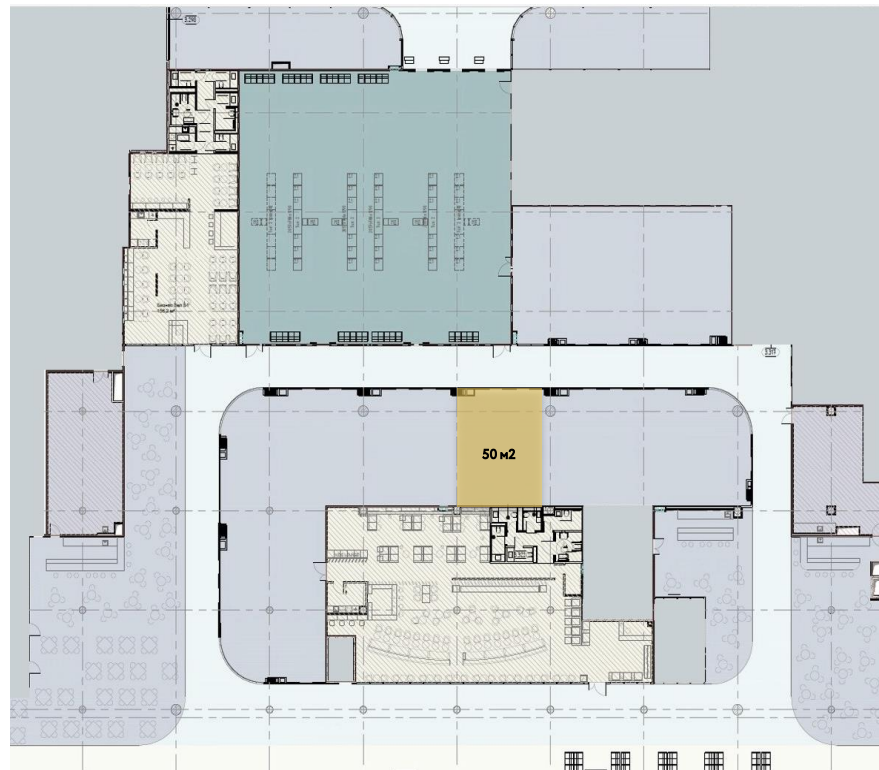
Место размещения:	3 этаж терминала Зал вылета
Общая площадь:	50 м ²
Наличие коммуникаций:	электричество, интернет
Целевое назначение:	размещение магазина
Требования к дизайну объекта:	должен соответствовать общей концепции дизайна интерьеров терминала
Требования к организации работы:	общие требования, предъявляемые к работе арендаторов в терминалах аэропорта Хабаровск размещены на сайте международного аэропорта Хабаровск



*ДОПОЛНИТЕЛЬНАЯ ИНФОРМАЦИЯ ПО МЕСТУ ПРЕДЛАГАЕМОГО РАЗМЕЩЕНИЯ
МОЖЕТ БЫТЬ ПРЕДОСТАВЛЕНА ПО ЗАПРОСУ*

ЛОТ 3

Размещение магазина



ПЛОЩАДЬ ОБЪЕКТА



50 м²
общая площадь

ЦЕЛЕВОЕ ИСПОЛЬЗОВАНИЕ



Сувенирная продукция, товары с символикой Дальнего Востока, этносувениры



Не допускается продажа парфюмерии, косметики, а также продовольственных товаров: напитков, закусок, снеков, деликатесов и пр.

УСЛОВИЯ ОПЛАТЫ



Переменная ставка от аренды – не менее 20% от выручки Арендатора.
Рассчитывается как % от общей выручки арендатора за месяц. В случае превышения размера переменной ставки над минимальной фиксированной арендной ставкой по итогам месяца, применяется переменная ставка.



Минимальная фиксированная арендная ставка – не менее 2 750 рублей в месяц за 1 м² (без НДС)
Является минимальной гарантированной арендной ставкой.



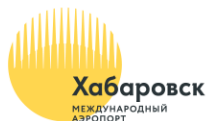
Гарантийный платеж
Рассчитывается как две минимальные фиксированные арендные ставки. Выплачивается победителем открытого запроса предложений при заключении договора аренды.

ЛОТ 4



ПЛОЩАДЬ, ПРЕДЛАГАЕМАЯ В АРЕНДУ

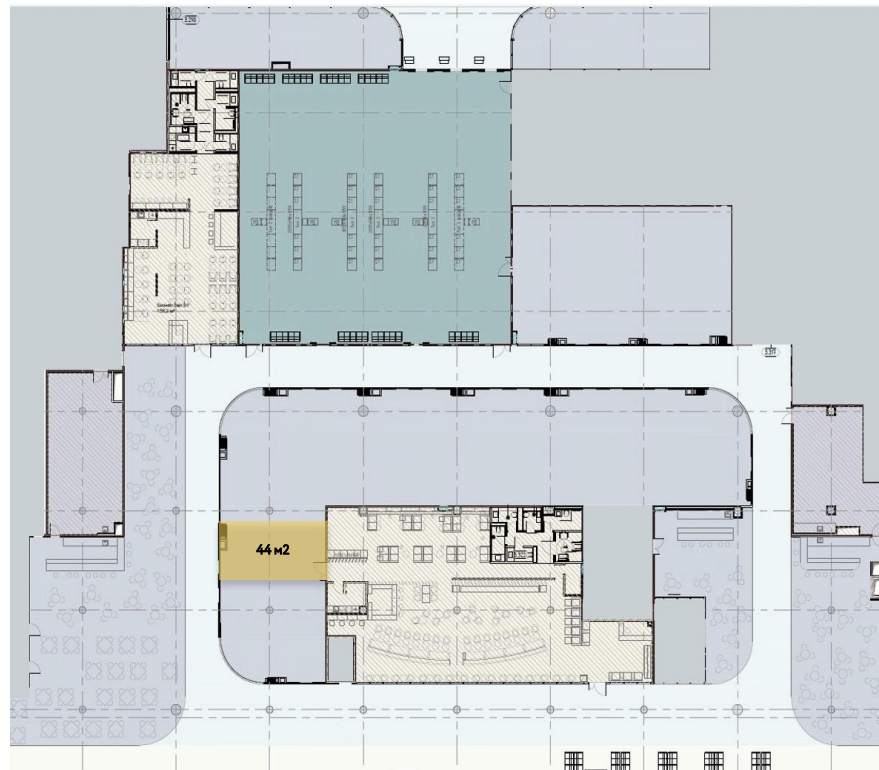
Место размещения:	3 этаж терминала Зал вылета
Общая площадь:	44 м ²
Наличие коммуникаций:	электричество, интернет
Целевое назначение:	размещение магазина
Требования к дизайну объекта:	должен соответствовать общей концепции дизайна интерьеров терминала
Требования к организации работы:	общие требования, предъявляемые к работе арендаторов в терминалах аэропорта Хабаровск размещены на сайте международного аэропорта Хабаровск



*ДОПОЛНИТЕЛЬНАЯ ИНФОРМАЦИЯ ПО МЕСТУ ПРЕДЛАГАЕМОГО РАЗМЕЩЕНИЯ
МОЖЕТ БЫТЬ ПРЕДОСТАВЛЕНА ПО ЗАПРОСУ*

ЛОТ 4

Размещение магазина



ПЛОЩАДЬ ОБЪЕКТА



44 м²
общая площадь

ЦЕЛЕВОЕ ИСПОЛЬЗОВАНИЕ



Продажа сладостей,
кондитерских изделий, чая,
кофе



Орехи, ягоды, варенье, пр.

УСЛОВИЯ ОПЛАТЫ



Переменная ставка от аренды – не менее 20% от выручки Арендатора.
Рассчитывается как % от общей выручки арендатора за месяц. В случае превышения размера переменной ставки над минимальной фиксированной арендной ставкой по итогам месяца, применяется переменная ставка.



Минимальная фиксированная арендная ставка – не менее 2 750 рублей в месяц за 1 м² (без НДС)
Является минимальной гарантированной арендной ставкой.



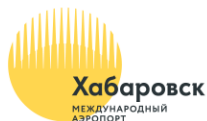
Гарантийный платеж
Рассчитывается как две минимальные фиксированные арендные ставки. Выплачивается победителем открытого запроса предложений при заключении договора аренды.

ЛОТ 5



ПЛОЩАДЬ, ПРЕДЛАГАЕМАЯ В АРЕНДУ

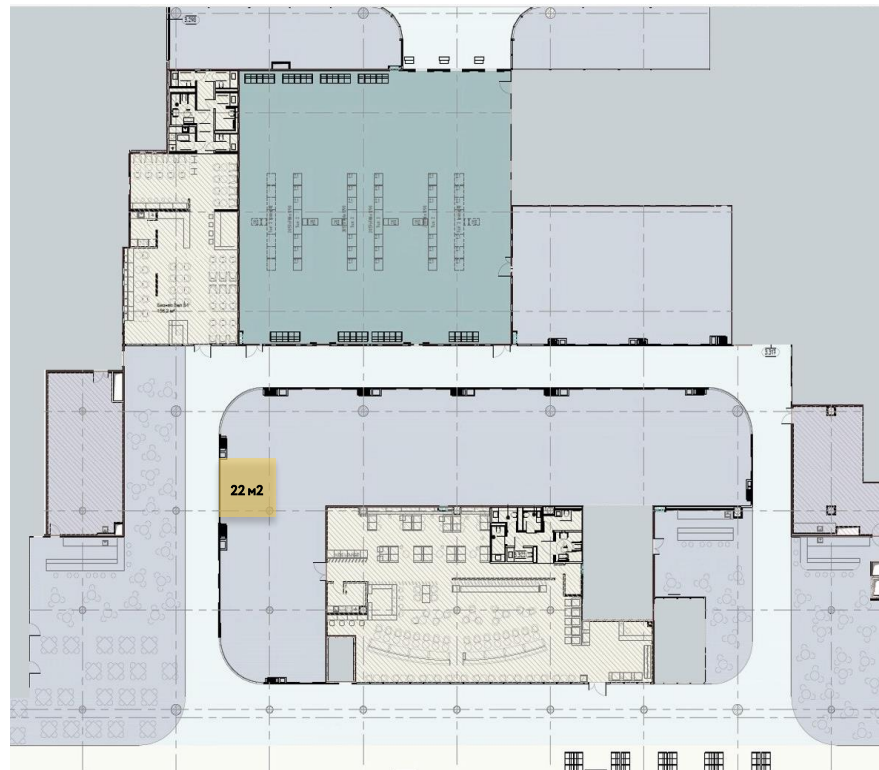
Место размещения:	3 этаж терминала Зал вылета
Общая площадь:	22 м ²
Наличие коммуникаций:	электричество, интернет
Целевое назначение:	размещение магазина
Требования к дизайну объекта:	должен соответствовать общей концепции дизайна интерьеров терминала
Требования к организации работы:	общие требования, предъявляемые к работе арендаторов в терминалах аэропорта Хабаровск размещены на сайте международного аэропорта Хабаровск



*ДОПОЛНИТЕЛЬНАЯ ИНФОРМАЦИЯ ПО МЕСТУ ПРЕДЛАГАЕМОГО РАЗМЕЩЕНИЯ
МОЖЕТ БЫТЬ ПРЕДОСТАВЛЕНА ПО ЗАПРОСУ*

ЛОТ 5

Размещение магазина



ПЛОЩАДЬ ОБЪЕКТА



22 м²
общая площадь

ЦЕЛЕВОЕ ИСПОЛЬЗОВАНИЕ



Рыбная продукция и морские деликатесы



Мясные деликатесы



Дальневосточная/таежная продукция: орехи, варенье, ягоды, пр.

УСЛОВИЯ ОПЛАТЫ



Переменная ставка от аренды – не менее 20% от выручки Арендатора.
Рассчитывается как % от общей выручки арендатора за месяц. В случае превышения размера переменной ставки над минимальной фиксированной арендной ставкой по итогам месяца, применяется переменная ставка.



Минимальная фиксированная арендная ставка – не менее 2 750 рублей в месяц за 1 м² (без НДС)
Является минимальной гарантированной арендной ставкой.



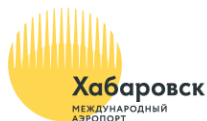
Гарантийный платеж
Рассчитывается как две минимальные фиксированные арендные ставки. Выплачивается победителем открытого запроса предложений при заключении договора аренды.

ЛОТ 6



ПЛОЩАДЬ, ПРЕДЛАГАЕМАЯ В АРЕНДУ

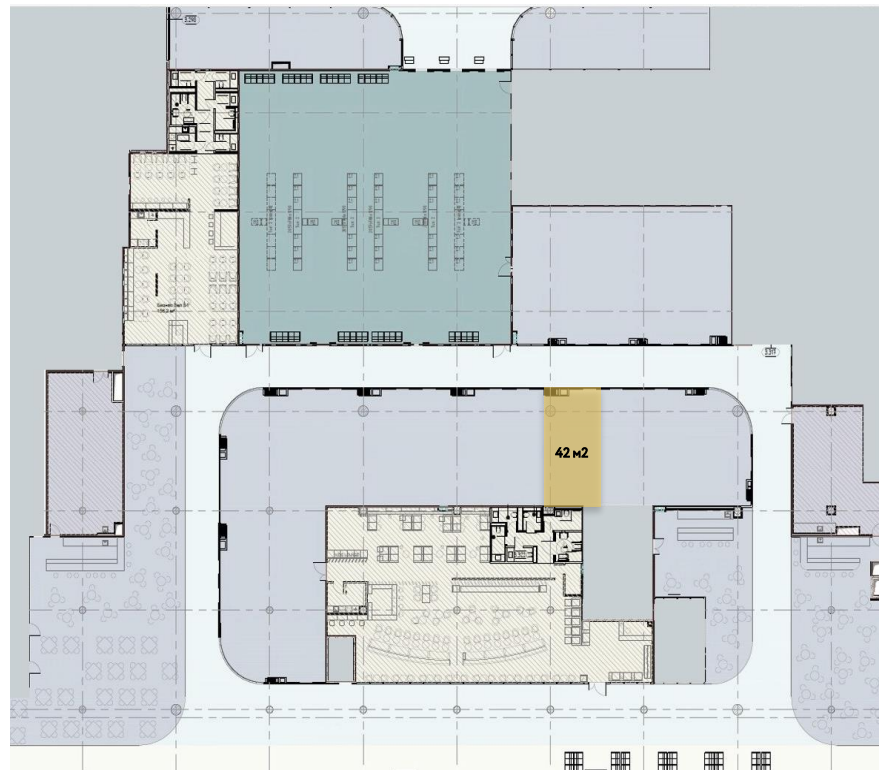
Место размещения:	3 этаж терминала Зал вылета
Общая площадь:	42 м ²
Наличие коммуникаций:	электричество, интернет
Целевое назначение:	размещение магазина
Требования к дизайну объекта:	должен соответствовать общей концепции дизайна интерьеров терминала
Требования к организации работы:	общие требования, предъявляемые к работе арендаторов в терминалах аэропорта Хабаровск размещены на сайте международного аэропорта Хабаровск



*ДОПОЛНИТЕЛЬНАЯ ИНФОРМАЦИЯ ПО МЕСТУ ПРЕДЛАГАЕМОГО РАЗМЕЩЕНИЯ
МОЖЕТ БЫТЬ ПРЕДОСТАВЛЕНА ПО ЗАПРОСУ*

ЛОТ 6

Размещение магазина



ПЛОЩАДЬ ОБЪЕКТА



42 м²
общая площадь

ЦЕЛЕВОЕ ИСПОЛЬЗОВАНИЕ



*Непродовольственные товары:
товары в дорогу, аксессуары
для перелета, игрушки,
косметика из Азии*



*Продажа сладостей и снеков
из Японии и Кореи*

УСЛОВИЯ ОПЛАТЫ



Переменная ставка от аренды – не менее 20% от выручки Арендатора.
*Рассчитывается как % от общей
выручки арендатора за месяц. В случае
превышения размера переменной
ставки над минимальной
фиксированной арендной ставкой по
итогам месяца, применяется
переменная ставка.*



Минимальная фиксированная арендная ставка – не менее 2 750 рублей в месяц за 1 м² (без НДС)
*Является минимальной гарантированной
арендной ставкой.*



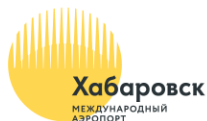
Гарантийный платеж
*Рассчитывается как две минимальные
фиксированные арендные ставки.
Выплачивается победителем
открытого запроса предложений при
заключении договора аренды.*

ЛОТ 7



ПЛОЩАДЬ, ПРЕДЛАГАЕМАЯ В АРЕНДУ

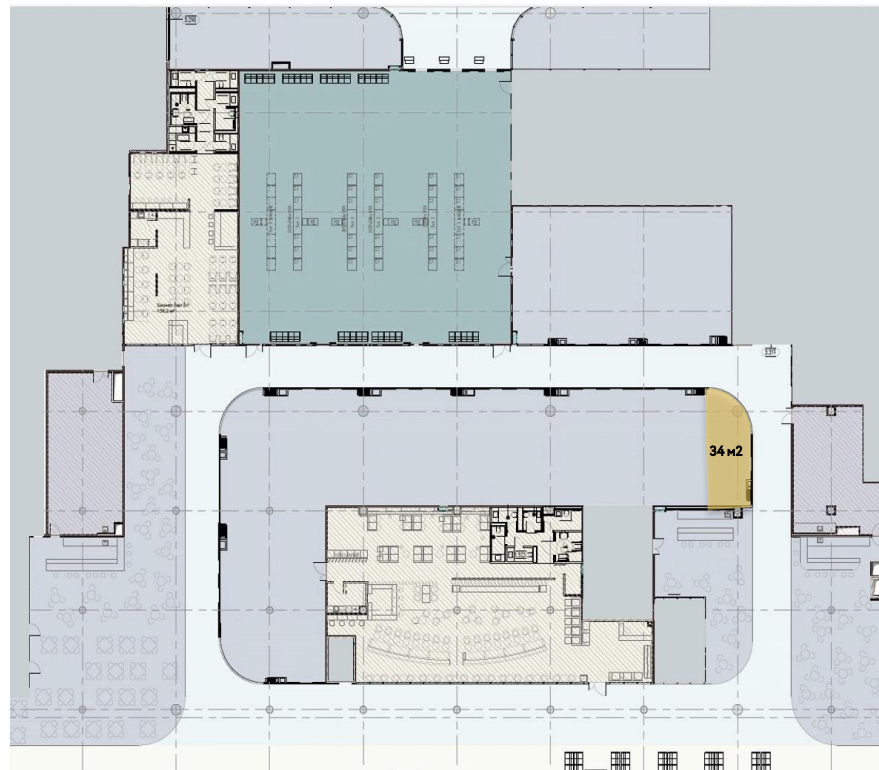
Место размещения:	3 этаж терминала Зал вылета
Общая площадь:	34 м ²
Наличие коммуникаций:	электричество, интернет
Целевое назначение:	размещение магазина
Требования к дизайну объекта:	должен соответствовать общей концепции дизайна интерьеров терминала
Требования к организации работы:	общие требования, предъявляемые к работе арендаторов в терминалах аэропорта Хабаровск размещены на сайте международного аэропорта Хабаровск



*ДОПОЛНИТЕЛЬНАЯ ИНФОРМАЦИЯ ПО МЕСТУ ПРЕДЛАГАЕМОГО РАЗМЕЩЕНИЯ
МОЖЕТ БЫТЬ ПРЕДОСТАВЛЕНА ПО ЗАПРОСУ*

ЛОТ 7

Размещение магазина



ПЛОЩАДЬ ОБЪЕКТА



34 м²
общая площадь

ЦЕЛЕВОЕ ИСПОЛЬЗОВАНИЕ



Сувенирная продукция
(футболки, бейсболки,
толстовки, флаги, мячи и пр.)



Продажа сладостей,
кондитерских изделий, чая,
кофе

УСЛОВИЯ ОПЛАТЫ



Переменная ставка от аренды – не менее 20% от выручки Арендатора.
Рассчитывается как % от общей выручки арендатора за месяц. В случае превышения размера переменной ставки над минимальной фиксированной арендной ставкой по итогам месяца, применяется переменная ставка.



Минимальная фиксированная арендная ставка – не менее 2 750 рублей в месяц за 1 м² (без НДС)
Является минимальной гарантированной арендной ставкой.



Гарантийный платеж
Рассчитывается как две минимальные фиксированные арендные ставки. Выплачивается победителем открытого запроса предложений при заключении договора аренды.

ЛОТ 8



ПЛОЩАДЬ, ПРЕДЛАГАЕМАЯ В АРЕНДУ

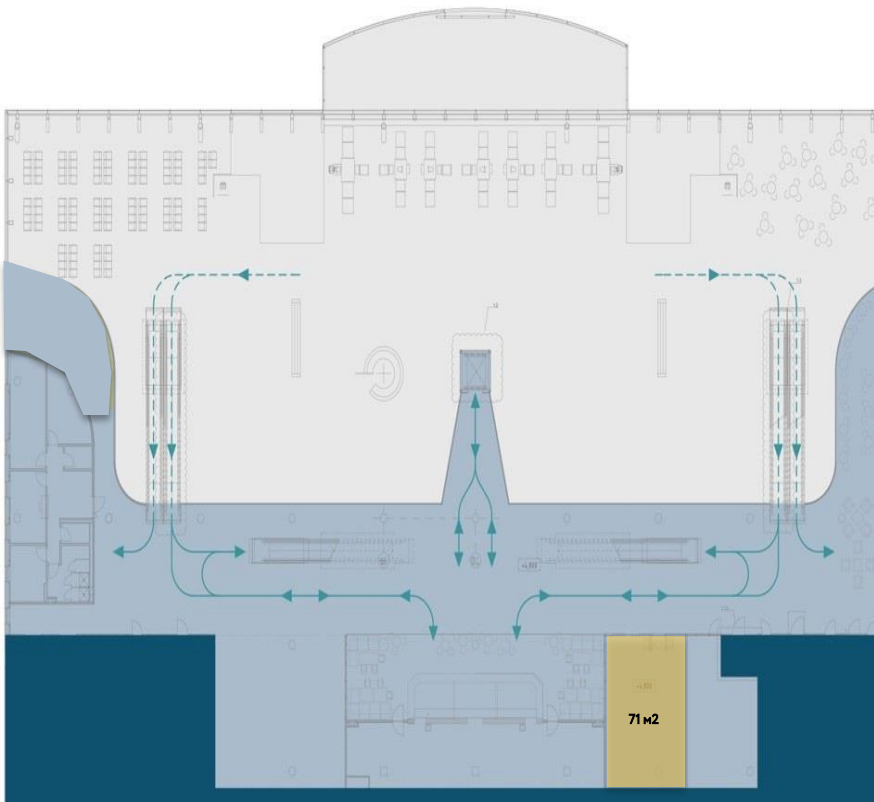
Место размещения:	2 этаж терминала Зал ожидания
Общая площадь:	71 м ²
Наличие коммуникаций:	электричество, интернет
Целевое назначение:	размещение магазина
Требования к дизайну объекта:	должен соответствовать общей концепции дизайна интерьеров терминала
Требования к организации работы:	общие требования, предъявляемые к работе арендаторов в терминалах аэропорта Хабаровск размещены на сайте международного аэропорта Хабаровск



*ДОПОЛНИТЕЛЬНАЯ ИНФОРМАЦИЯ ПО МЕСТУ ПРЕДЛАГАЕМОГО РАЗМЕЩЕНИЯ
МОЖЕТ БЫТЬ ПРЕДОСТАВЛЕНА ПО ЗАПРОСУ*

ЛОТ 8

Размещение магазина



ПЛОЩАДЬ ОБЪЕКТА



34 м²
общая площадь

ЦЕЛЕВОЕ ИСПОЛЬЗОВАНИЕ



Продажа шоколада, конфет,
мармелада, печенья и пр.



Продажа сувениров

УСЛОВИЯ ОПЛАТЫ



Переменная ставка от аренды – не менее 20% от выручки Арендатора.
Рассчитывается как % от общей выручки арендатора за месяц. В случае превышения размера переменной ставки над минимальной фиксированной арендной ставкой по итогам месяца, применяется переменная ставка.



Минимальная фиксированная арендная ставка – не менее 2 500 рублей в месяц за 1 м² (без НДС)
Является минимальной гарантированной арендной ставкой.



Гарантийный платеж
Рассчитывается как две минимальные фиксированные арендные ставки. Выплачивается победителем открытого запроса предложений при заключении договора аренды.

КЛЮЧЕВЫЕ УСЛОВИЯ РАБОТЫ В МЕЖДУНАРОДНОМУ АЭРОПОРТУ ХАБАРОВСК



КЛЮЧЕВЫЕ УСЛОВИЯ РАБОТЫ В МЕЖДУНАРОДНОМУ АЭРОПОРТУ ХАБАРОВСК (НОВЫЙ)



Срок заключения договора – 11 месяцев с возможностью дальнейшей пролонгации.



При заключении договора аренды выплачивается гарантийный платеж со стороны арендатора в размере двукратного минимального месячного платежа. Все месячные платежи вносятся 100% авансом.



Соблюдение условий работы в аэропорту, определенных Руководством по работе арендаторов на территории международного аэропорта Хабаровск.



Размещение информации о коммерческом объекте на сайте международного аэропорта Хабаровск. Оперативное решение возникающих проблем и вопросов со стороны служб аэропорта.

ТРЕБОВАНИЯ К ПОДАЧЕ ПРЕДЛОЖЕНИЙ

ТРЕБОВАНИЯ К ЗАЯВКЕ НА АРЕНДУ ПЛОЩАДИ

Пакет предоставляемых документов



КОММЕРЧЕСКОЕ ПРЕДЛОЖЕНИЕ:

Коммерческое предложение должно содержать:

- Предложение в отношении минимальной фиксированной арендной ставки
- Предложение о размере переменной арендной ставки
- План-график реализации концепции и ввода точки в эксплуатацию



ЮРИДИЧЕСКИЕ ДОКУМЕНТЫ:

- документ, подтверждающий полномочия лица, подписавшего заявку;
- документ, подтверждающий полномочия руководителя и представителя (при наличии);
- копии разрешительных документов, необходимых для осуществления деятельности по целевому использованию помещения - копия Устава, копия свидетельства о государственной регистрации, копия свидетельства о постановке на налоговый учет, выписка из ЕГРЮЛ, выданная не позднее 1 месяца до момента предоставления, карточка предприятия;



ДИЗАЙН ПРОЕКТ

- дизайн-проект арендуемого места (визуализация в 3D, формат PDF)
- предполагаемый ассортиментный перечень и прейскурант товаров и/или услуг,
- портфолио ранее реализованных проектов
- план-график реализации концепции и ввода точки в эксплуатацию



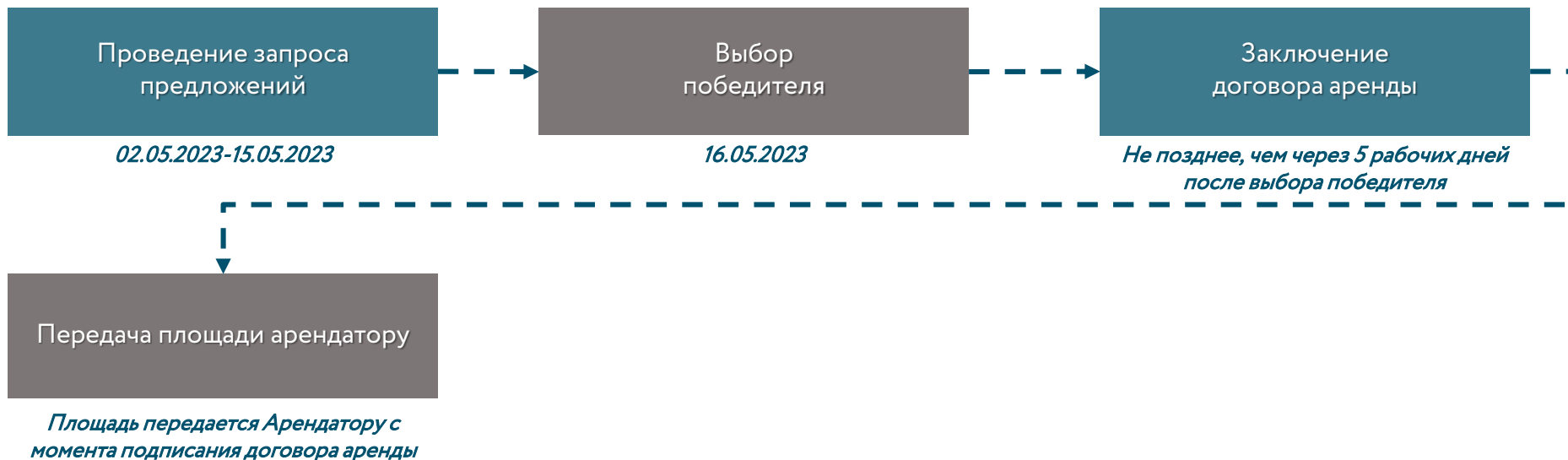
ОБРАЗЦЫ ФОРМ ДЛЯ ЗАПОЛНЕНИЯ ДОКУМЕНТОВ РАЗМЕЩЕНЫ НА ОФИЦИАЛЬНОМ САЙТЕ МЕЖДУНАРОДНОГО АЭРОПОРТА ХАБАРОВСК В РАЗДЕЛЕ АРЕНДАТОРАМ

КРИТЕРИИ ОЦЕНКИ ПРЕДЛОЖЕНИЙ



ПЛАН-ГРАФИК НАЧАЛА РАБОТЫ В НОВОМ ПАССАЖИРСКОМ ТЕРМИНАЛЕ ВНУТРЕННИХ АВИАЛИНИЙ

ПЛАН-ГРАФИК НАЧАЛА РАБОТЫ В АЭРОПОРТУ



КОНТАКТЫ



НАШИ КОНТАКТЫ

Хмелева Виолетта

Специалист по неавиационным видам деятельности

АО «Хабаровский аэропорт»

Тел.: +7 4212 26-37-85

e-mail: rent@airkhv.ru

