

ОТКРЫТЫЙ ЗАПРОС ПРЕДЛОЖЕНИЙ №5/24



КОММЕРЧЕСКИЕ ПЛОЩАДИ В НОВОМ ТЕРМИНАЛЕ ВНУТРЕННИХ
АВИАЛИНИЙ МЕЖДУНАРОДНОГО АЭРОПОРТА ХАБАРОВСК

СОДЕРЖАНИЕ

Информационная карта запроса предложений	3
Площадь, предлагаемая в аренду	6
Ключевые условия работы в аэропорту Хабаровск	34
Требования к подаче предложений	36
План-график начала работы в новом пассажирском терминале внутренних авиалиний	39
Контакты	41

ИНФОРМАЦИОННАЯ КАРТА ЗАПРОСА ПРЕДЛОЖЕНИЙ



ИНФОРМАЦИОННАЯ КАРТА ЗАПРОСА ПРЕДЛОЖЕНИЙ

Форма процедуры:	открытый запрос предложений
Предмет запроса предложений:	размещение объектов коммерции в новом пассажирском терминале внутренних авиалиний международного аэропорта Хабаровск
Организатор открытого запроса предложений:	АО «Международный аэропорт Хабаровск» («Организатор»)
Почтовый адрес Организатора:	680031 г. Хабаровск, Матвеевское шоссе,32
Адрес электронной почты Организатора:	rent@airkhv.ru
Контактные лица:	Хмелева Виолетта +7 4212 26-37-85
Срок подачи заявок:	с 18 апреля 2024 года до 02 мая 2024 года
Способ подачи заявки:	почтовым отправлением / курьерской службой электронной почтой
Подведение итогов запроса предложений:	03 мая 2024 года



ПЕРЕЧЕНЬ ЛОТОВ

№ лота	Целевое использование	Примерная площадь (кв.м.)	Место размещения в терминале
1	Размещение магазина	71,0	2 этаж, зал ожидания
2	Размещение магазина	25,0	3 этаж, зал вылета
3	Размещение магазина	20,0	3 этаж, зал вылета
4	Размещение магазина	44,0	3 этаж, зал вылета
5	Размещение магазина	42,0	3 этаж, зал вылета
6	Размещение магазина	34,0	3 этаж, зал вылета
7	Размещение магазина	22,0	3 этаж, зал вылета
8	Размещение магазина	50,0	3 этаж, зал вылета
9	Размещение кафе/кофейни	42,0	2 этаж, зал ожидания



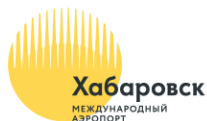
ПЛОЩАДЬ, ПРЕДЛАГАЕМАЯ В АРЕНДУ

ЛОТ 1



ПЛОЩАДЬ, ПРЕДЛАГАЕМАЯ В АРЕНДУ

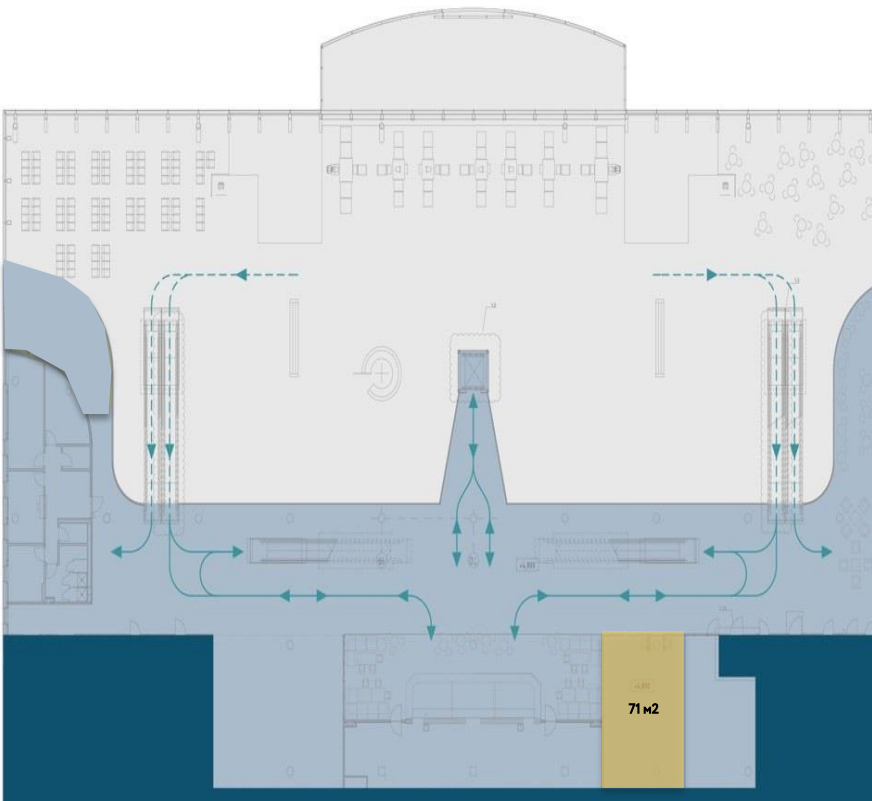
Место размещения:	2 этаж терминала Зал ожидания
Общая площадь:	71,0 м ²
Наличие коммуникаций:	электричество, интернет
Целевое назначение:	размещение магазина
Требования к дизайну объекта:	должен соответствовать общей концепции дизайна интерьеров терминала
Требования к организации работы:	общие требования, предъявляемые к работе арендаторов в терминалах аэропорта Хабаровск размещены на сайте международного аэропорта Хабаровск



*ДОПОЛНИТЕЛЬНАЯ ИНФОРМАЦИЯ ПО МЕСТУ ПРЕДЛАГАЕМОГО РАЗМЕЩЕНИЯ
МОЖЕТ БЫТЬ ПРЕДОСТАВЛЕНА ПО ЗАПРОСУ*

ЛОТ 1

Размещение магазина



ПЛОЩАДЬ ОБЪЕКТА



71 м²
общая площадь

ЦЕЛЕВОЕ ИСПОЛЬЗОВАНИЕ



Продажа шоколада, конфет,
мармелада, печенья и пр.



Продажа сувениров

УСЛОВИЯ ОПЛАТЫ



Переменная ставка от аренды – не менее 21% от выручки Арендатора.
Рассчитывается как % от общей выручки арендатора за месяц. В случае превышения размера переменной ставки над минимальной фиксированной арендной ставкой по итогам месяца, применяется переменная ставка.



Минимальная фиксированная арендная ставка – не менее 2 750 рублей в месяц за 1 м² (без НДС)
Является минимальной гарантированной арендной ставкой.



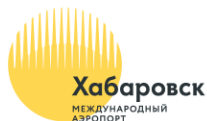
Гарантийный платеж
Рассчитывается как две минимальные фиксированные арендные ставки. Выплачивается победителем открытого запроса предложений при заключении договора аренды.

ЛОТ 2



ПЛОЩАДЬ, ПРЕДЛАГАЕМАЯ В АРЕНДУ

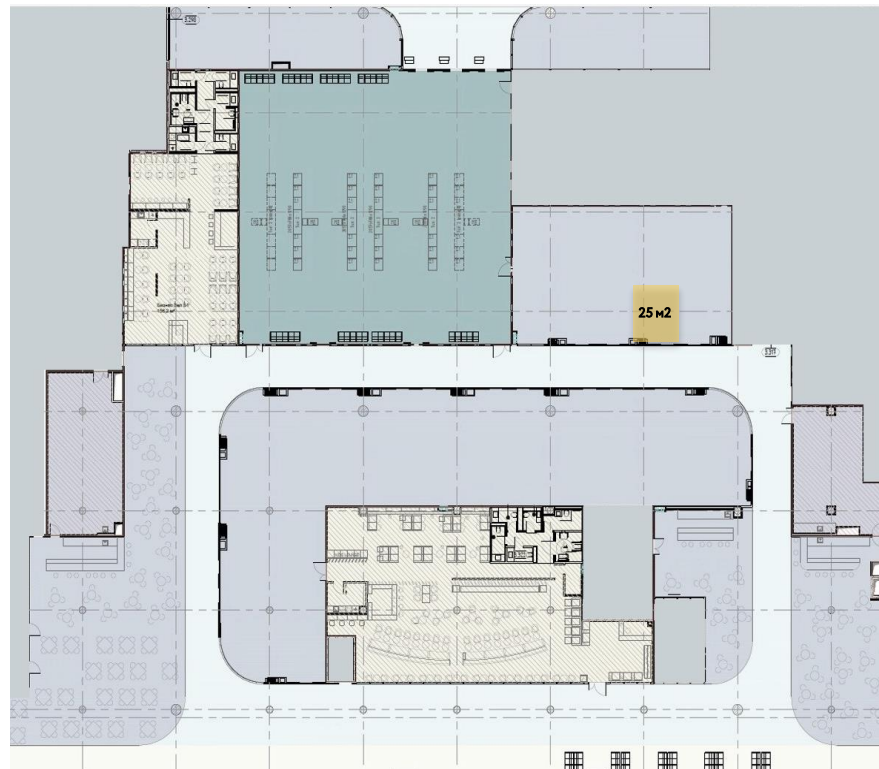
Место размещения:	3 этаж терминала Зал вылета
Общая площадь:	25 м ²
Наличие коммуникаций:	электричество, интернет
Целевое назначение:	размещение магазина
Требования к дизайну объекта:	должен соответствовать общей концепции дизайна интерьеров терминала
Требования к организации работы:	общие требования, предъявляемые к работе арендаторов в терминалах аэропорта Хабаровск размещены на сайте международного аэропорта Хабаровск



*ДОПОЛНИТЕЛЬНАЯ ИНФОРМАЦИЯ ПО МЕСТУ ПРЕДЛАГАЕМОГО РАЗМЕЩЕНИЯ
МОЖЕТ БЫТЬ ПРЕДОСТАВЛЕНА ПО ЗАПРОСУ*

ЛОТ 2

Размещение магазина



ПЛОЩАДЬ ОБЪЕКТА



25 м²
общая площадь

ЦЕЛЕВОЕ ИСПОЛЬЗОВАНИЕ



*Размещение магазина
массажных кресел и продажи
сопутствующих товаров*



*Не допускается продажа
сувениров, прессы,
парфюмерии, косметики, а
также продовольственных
товаров: напитков, закусок,
снеков, деликатесов и пр.*

УСЛОВИЯ ОПЛАТЫ



Переменная ставка от аренды – не менее 21% от выручки Арендатора.
*Рассчитывается как % от общей
выручки арендатора за месяц. В случае
превышения размера переменной
ставки над минимальной
фиксированной арендной ставкой по
итогам месяца, применяется
переменная ставка.*



Минимальная фиксированная арендная ставка – не менее 3 000 рублей в месяц за 1 м² (без НДС)
Является минимальной гарантированной арендной ставкой.



Гарантийный платеж
*Рассчитывается как две минимальные
фиксированные арендные ставки.
Выплачивается победителем
открытого запроса предложений при
заключении договора аренды.*

ЛОТ 3



ПЛОЩАДЬ, ПРЕДЛАГАЕМАЯ В АРЕНДУ

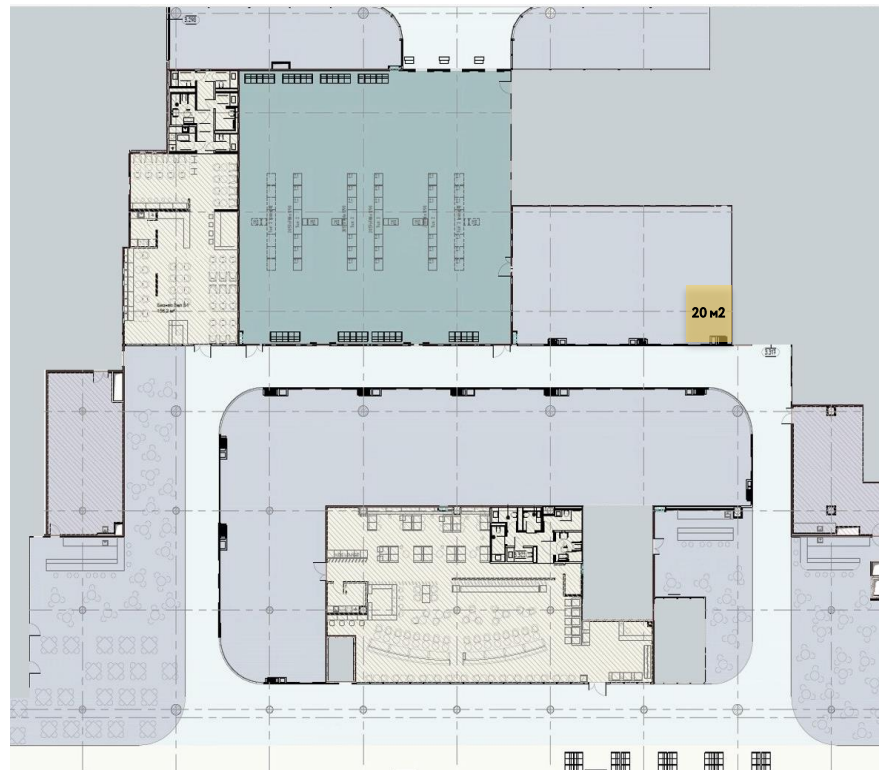
Место размещения:	3 этаж терминала Зал вылета
Общая площадь:	20 м ²
Наличие коммуникаций:	электричество, интернет
Целевое назначение:	размещение магазина
Требования к дизайну объекта:	должен соответствовать общей концепции дизайна интерьеров терминала
Требования к организации работы:	общие требования, предъявляемые к работе арендаторов в терминалах аэропорта Хабаровск размещены на сайте международного аэропорта Хабаровск



*ДОПОЛНИТЕЛЬНАЯ ИНФОРМАЦИЯ ПО МЕСТУ ПРЕДЛАГАЕМОГО РАЗМЕЩЕНИЯ
МОЖЕТ БЫТЬ ПРЕДОСТАВЛЕНА ПО ЗАПРОСУ*

ЛОТ 3

Размещение магазина



ПЛОЩАДЬ ОБЪЕКТА



20 м²
общая площадь

ЦЕЛЕВОЕ ИСПОЛЬЗОВАНИЕ



*Непродовольственные товары:
одежда, украшения, часы,
электроника, игрушки, пр.*



*Не допускается продажа
сувениров, прессы,
парфюмерии, косметики, а
также продовольственных
товаров: напитков, закусок,
снеков, деликатесов и пр.*

УСЛОВИЯ ОПЛАТЫ



Переменная ставка от аренды – не менее 21% от выручки Арендатора.
*Рассчитывается как % от общей
выручки арендатора за месяц. В случае
превышения размера переменной
ставки над минимальной
фиксированной арендной ставкой по
итогам месяца, применяется
переменная ставка.*



Минимальная фиксированная арендная ставка – не менее 3 000 рублей в месяц за 1 м² (без НДС)
Является минимальной гарантированной арендной ставкой.



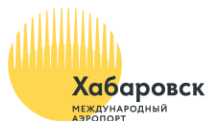
Гарантийный платеж
*Рассчитывается как две минимальные
фиксированные арендные ставки.
Выплачивается победителем
открытого запроса предложений при
заключении договора аренды.*

ЛОТ 4



ПЛОЩАДЬ, ПРЕДЛАГАЕМАЯ В АРЕНДУ

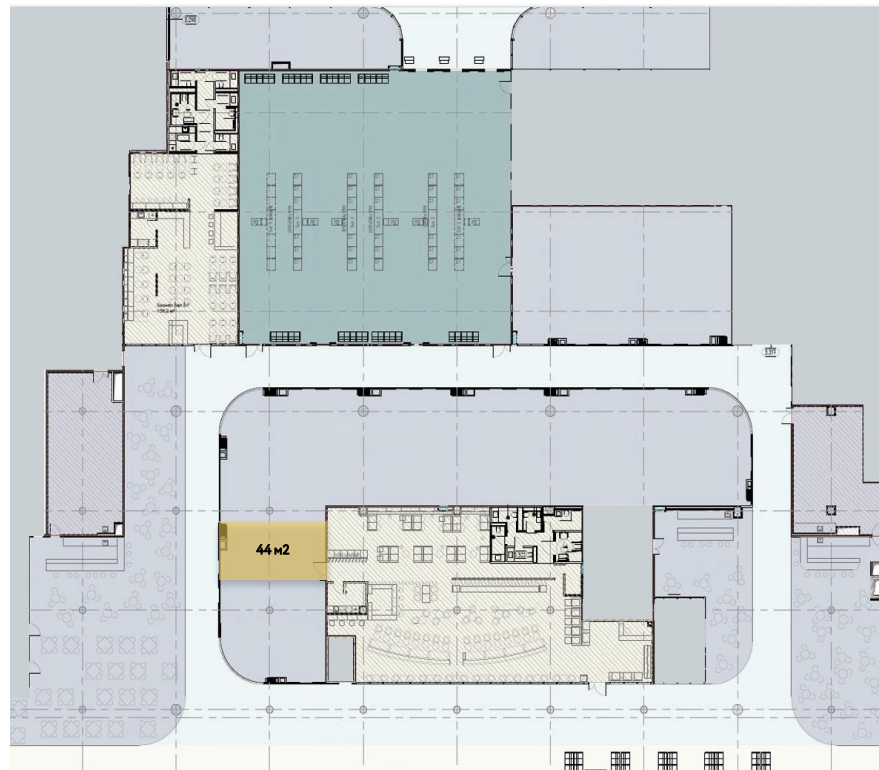
Место размещения:	3 этаж терминала Зал вылета
Общая площадь:	44 м ²
Наличие коммуникаций:	электричество, интернет
Целевое назначение:	размещение магазина
Требования к дизайну объекта:	должен соответствовать общей концепции дизайна интерьеров терминала
Требования к организации работы:	общие требования, предъявляемые к работе арендаторов в терминалах аэропорта Хабаровск размещены на сайте международного аэропорта Хабаровск



*ДОПОЛНИТЕЛЬНАЯ ИНФОРМАЦИЯ ПО МЕСТУ ПРЕДЛАГАЕМОГО РАЗМЕЩЕНИЯ
МОЖЕТ БЫТЬ ПРЕДОСТАВЛЕНА ПО ЗАПРОСУ*

ЛОТ 4

Размещение магазина



ПЛОЩАДЬ ОБЪЕКТА



44 м²
общая площадь

ЦЕЛЕВОЕ ИСПОЛЬЗОВАНИЕ



Продажа сладостей,
кондитерских изделий, чая,
кофе



Орехи, ягоды, варенье, пр.

УСЛОВИЯ ОПЛАТЫ



Переменная ставка от аренды – не менее 21% от выручки Арендатора.
Рассчитывается как % от общей выручки арендатора за месяц. В случае превышения размера переменной ставки над минимальной фиксированной арендной ставкой по итогам месяца, применяется переменная ставка.



Минимальная фиксированная арендная ставка – не менее 3 000 рублей в месяц за 1 м² (без НДС)
Является минимальной гарантированной арендной ставкой.



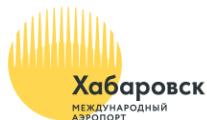
Гарантийный платеж
Рассчитывается как две минимальные фиксированные арендные ставки. Выплачивается победителем открытого запроса предложений при заключении договора аренды.

ЛОТ 5



ПЛОЩАДЬ, ПРЕДЛАГАЕМАЯ В АРЕНДУ

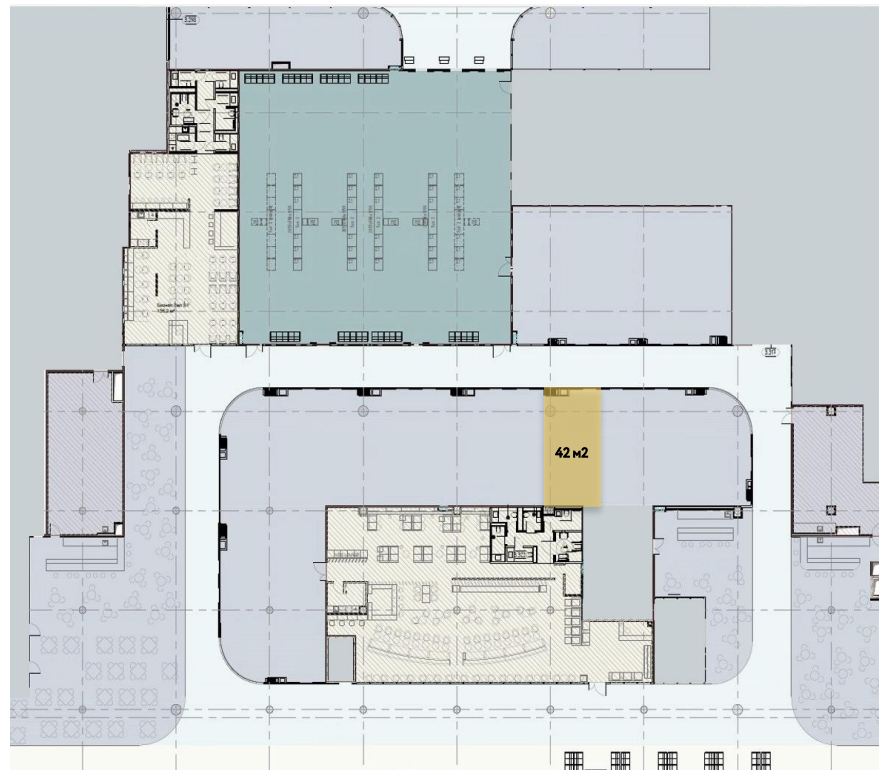
Место размещения:	3 этаж терминала Зал вылета
Общая площадь:	42 м ²
Наличие коммуникаций:	электричество, интернет
Целевое назначение:	размещение магазина
Требования к дизайну объекта:	должен соответствовать общей концепции дизайна интерьеров терминала
Требования к организации работы:	общие требования, предъявляемые к работе арендаторов в терминалах аэропорта Хабаровск размещены на сайте международного аэропорта Хабаровск



*ДОПОЛНИТЕЛЬНАЯ ИНФОРМАЦИЯ ПО МЕСТУ ПРЕДЛАГАЕМОГО РАЗМЕЩЕНИЯ
МОЖЕТ БЫТЬ ПРЕДОСТАВЛЕНА ПО ЗАПРОСУ*

ЛОТ 5

Размещение магазина



ПЛОЩАДЬ ОБЪЕКТА



42 м²
общая площадь

ЦЕЛЕВОЕ ИСПОЛЬЗОВАНИЕ



*Непродовольственные товары:
товары в дорогу, аксессуары
для перелета, игрушки,
косметика из Азии*



*Продажа сладостей и снеков
из Японии и Кореи*

УСЛОВИЯ ОПЛАТЫ



Переменная ставка от аренды – не менее 21% от выручки Арендатора.
*Рассчитывается как % от общей
выручки арендатора за месяц. В случае
превышения размера переменной
ставки над минимальной
фиксированной арендной ставкой по
итогам месяца, применяется
переменная ставка.*



Минимальная фиксированная арендная ставка – не менее 3 000 рублей в месяц за 1 м² (без НДС)
*Является минимальной гарантированной
арендной ставкой.*



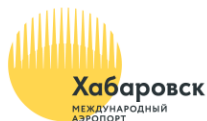
Гарантийный платеж
*Рассчитывается как две минимальные
фиксированные арендные ставки.
Выплачивается победителем
открытого запроса предложений при
заключении договора аренды.*

ЛОТ 6



ПЛОЩАДЬ, ПРЕДЛАГАЕМАЯ В АРЕНДУ

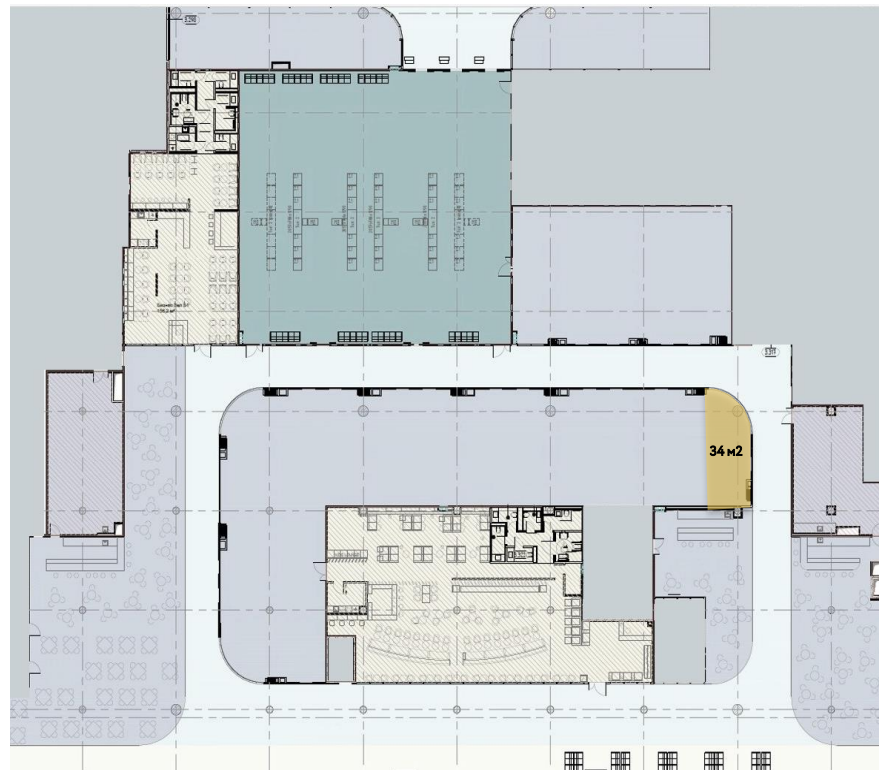
Место размещения:	3 этаж терминала Зал вылета
Общая площадь:	34 м ²
Наличие коммуникаций:	электричество, интернет
Целевое назначение:	размещение магазина
Требования к дизайну объекта:	должен соответствовать общей концепции дизайна интерьеров терминала
Требования к организации работы:	общие требования, предъявляемые к работе арендаторов в терминалах аэропорта Хабаровск размещены на сайте международного аэропорта Хабаровск



*ДОПОЛНИТЕЛЬНАЯ ИНФОРМАЦИЯ ПО МЕСТУ ПРЕДЛАГАЕМОГО РАЗМЕЩЕНИЯ
МОЖЕТ БЫТЬ ПРЕДОСТАВЛЕНА ПО ЗАПРОСУ*

ЛОТ 6

Размещение магазина



ПЛОЩАДЬ ОБЪЕКТА



34 м²
общая площадь

ЦЕЛЕВОЕ ИСПОЛЬЗОВАНИЕ



Сувенирная продукция
(футболки, бейсболки,
толстовки, флаги, мячи и пр.)



Продажа сладостей,
кондитерских изделий, чая,
кофе

УСЛОВИЯ ОПЛАТЫ



Переменная ставка от аренды – не менее 21% от выручки Арендатора.
Рассчитывается как % от общей выручки арендатора за месяц. В случае превышения размера переменной ставки над минимальной фиксированной арендной ставкой по итогам месяца, применяется переменная ставка.



Минимальная фиксированная арендная ставка – не менее 3 000 рублей в месяц за 1 м² (без НДС)
Является минимальной гарантированной арендной ставкой.



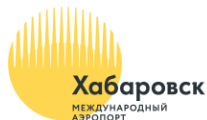
Гарантийный платеж
Рассчитывается как две минимальные фиксированные арендные ставки. Выплачивается победителем открытого запроса предложений при заключении договора аренды.

ЛОТ 7



ПЛОЩАДЬ, ПРЕДЛАГАЕМАЯ В АРЕНДУ

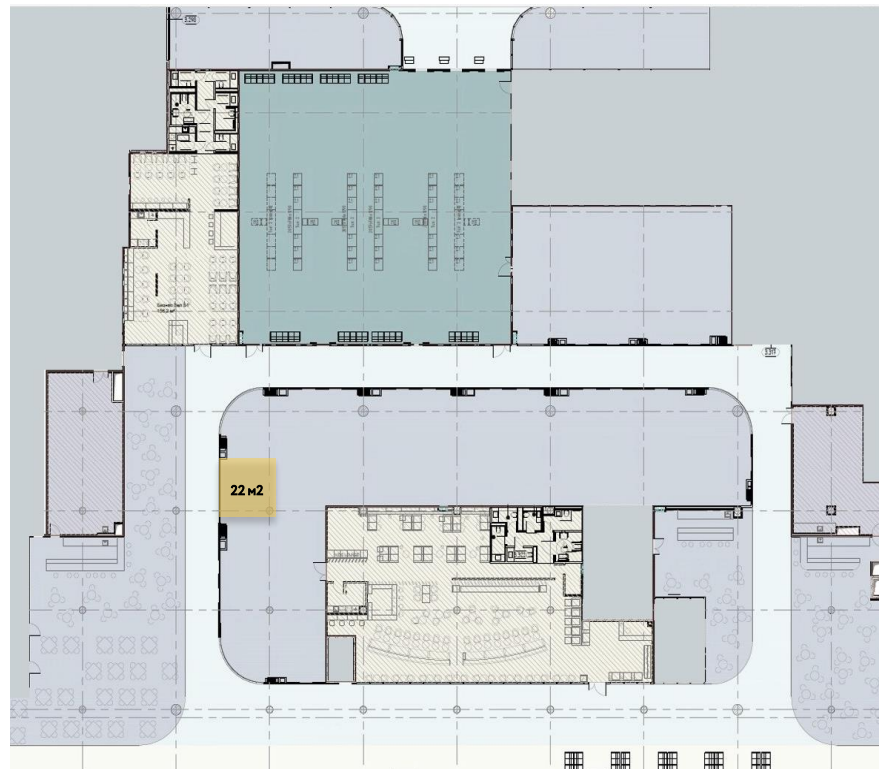
Место размещения:	3 этаж терминала Зал вылета
Общая площадь:	22 м ²
Наличие коммуникаций:	электричество, интернет
Целевое назначение:	размещение магазина
Требования к дизайну объекта:	должен соответствовать общей концепции дизайна интерьеров терминала
Требования к организации работы:	общие требования, предъявляемые к работе арендаторов в терминалах аэропорта Хабаровск размещены на сайте международного аэропорта Хабаровск



*ДОПОЛНИТЕЛЬНАЯ ИНФОРМАЦИЯ ПО МЕСТУ ПРЕДЛАГАЕМОГО РАЗМЕЩЕНИЯ
МОЖЕТ БЫТЬ ПРЕДОСТАВЛЕНА ПО ЗАПРОСУ*

ЛОТ 7

Размещение магазина



ПЛОЩАДЬ ОБЪЕКТА



22 м²
общая площадь

ЦЕЛЕВОЕ ИСПОЛЬЗОВАНИЕ



Рыбная продукция и морские деликатесы



Мясные деликатесы



Дальневосточная/таежная продукция: орехи, варенье, ягоды, пр.

УСЛОВИЯ ОПЛАТЫ



Переменная ставка от аренды – не менее 21% от выручки Арендатора.
Рассчитывается как % от общей выручки арендатора за месяц. В случае превышения размера переменной ставки над минимальной фиксированной арендной ставкой по итогам месяца, применяется переменная ставка.



Минимальная фиксированная арендная ставка – не менее 3 000 рублей в месяц за 1 м² (без НДС)
Является минимальной гарантированной арендной ставкой.



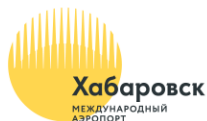
Гарантийный платеж
Рассчитывается как две минимальные фиксированные арендные ставки. Выплачивается победителем открытого запроса предложений при заключении договора аренды.

ЛОТ 8



ПЛОЩАДЬ, ПРЕДЛАГАЕМАЯ В АРЕНДУ

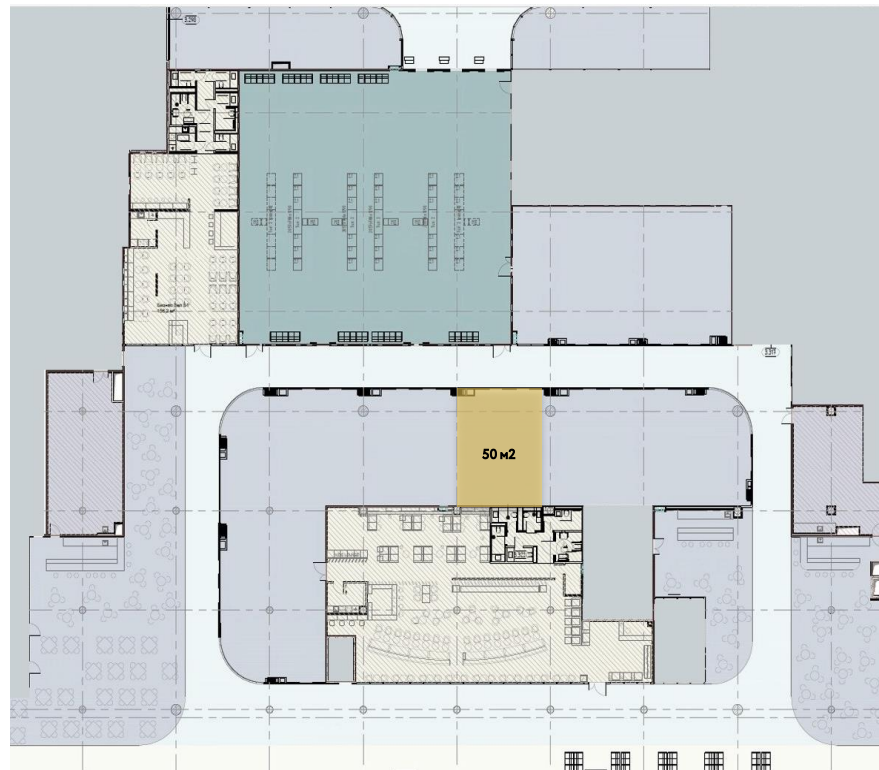
Место размещения:	3 этаж терминала Зал вылета
Общая площадь:	50 м ²
Наличие коммуникаций:	электричество, интернет
Целевое назначение:	размещение магазина
Требования к дизайну объекта:	должен соответствовать общей концепции дизайна интерьеров терминала
Требования к организации работы:	общие требования, предъявляемые к работе арендаторов в терминалах аэропорта Хабаровск размещены на сайте международного аэропорта Хабаровск



*ДОПОЛНИТЕЛЬНАЯ ИНФОРМАЦИЯ ПО МЕСТУ ПРЕДЛАГАЕМОГО РАЗМЕЩЕНИЯ
МОЖЕТ БЫТЬ ПРЕДОСТАВЛЕНА ПО ЗАПРОСУ*

ЛОТ 8

Размещение магазина



ПЛОЩАДЬ ОБЪЕКТА



50 м²
общая площадь

ЦЕЛЕВОЕ ИСПОЛЬЗОВАНИЕ



Сувенирная продукция, товары с символикой Дальнего Востока, этносувениры



Не допускается продажа парфюмерии, косметики, а также продовольственных товаров: напитков, закусок, снеков, деликатесов и пр.

УСЛОВИЯ ОПЛАТЫ



Переменная ставка от аренды – не менее 21% от выручки Арендатора.
Рассчитывается как % от общей выручки арендатора за месяц. В случае превышения размера переменной ставки над минимальной фиксированной арендной ставкой по итогам месяца, применяется переменная ставка.



Минимальная фиксированная арендная ставка – не менее 3 000 рублей в месяц за 1 м² (без НДС)
Является минимальной гарантированной арендной ставкой.



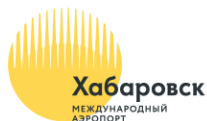
Гарантийный платеж
Рассчитывается как две минимальные фиксированные арендные ставки. Выплачивается победителем открытого запроса предложений при заключении договора аренды.

ЛОТ 9



ПЛОЩАДЬ, ПРЕДЛАГАЕМАЯ В АРЕНДУ

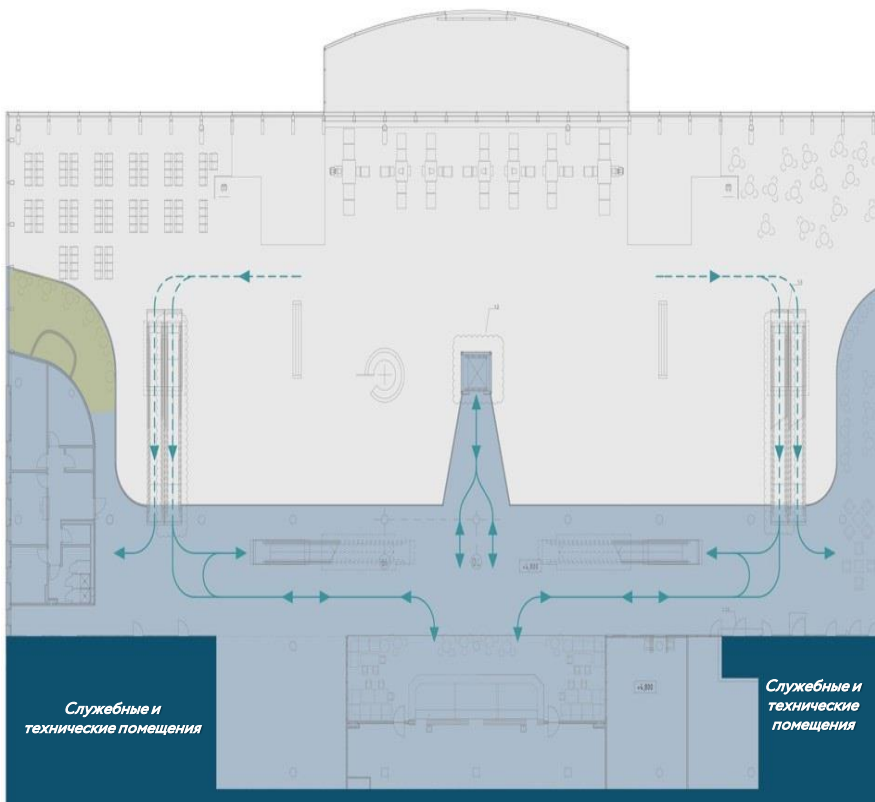
Место размещения:	2 этаж терминала Зал ожидания
Общая площадь:	42 м ²
Наличие коммуникаций:	электричество, водоснабжение, водоотведение, интернет
Целевое назначение:	размещение кафе/ кофейни
Требования к дизайну объекта:	должен соответствовать общей концепции дизайна интерьеров терминала
Требования к организации работы:	общие требования, предъявляемые к работе арендаторов в терминалах аэропорта Хабаровск размещены на сайте международного аэропорта Хабаровск



*ДОПОЛНИТЕЛЬНАЯ ИНФОРМАЦИЯ ПО МЕСТУ ПРЕДЛАГАЕМОГО РАЗМЕЩЕНИЯ
МОЖЕТ БЫТЬ ПРЕДОСТАВЛЕНА ПО ЗАПРОСУ*

ЛОТ 9

Размещение кафе, кофейни



ПЛОЩАДЬ КОММЕРЧЕСКОГО ОБЪЕКТА



42

Общая площадь

ЦЕЛЕВОЕ ИСПОЛЬЗОВАНИЕ



Размещение кафе, кофейни



Продажа десертов, выпечки, горячих и прохладительных напитков.

УСЛОВИЯ ОПЛАТЫ



Переменная ставка от аренды – не менее 21% от выручки Арендатора. Рассчитывается как % от общей выручки арендатора за месяц. В случае превышения размера переменной ставки над минимальной фиксированной арендной ставкой по итогам месяца, применяется переменная ставка.



Минимальная фиксированная арендная ставка – не менее 2 100 рублей в месяц за 1 м² (без НДС) Является минимальной гарантированной арендной ставкой.



Гарантийный платеж

Рассчитывается как две минимальные фиксированные арендные ставки. Выплачивается победителем открытого запроса предложений при заключении договора аренды.



Плата за пользование инженерными коммуникациями

Оплачивается Арендатором на основании отдельно заключаемых договоров.

КЛЮЧЕВЫЕ УСЛОВИЯ РАБОТЫ В МЕЖДУНАРОДНОМУ АЭРОПОРТУ ХАБАРОВСК



КЛЮЧЕВЫЕ УСЛОВИЯ РАБОТЫ В МЕЖДУНАРОДНОМУ АЭРОПОРТУ ХАБАРОВСК (НОВЫЙ)



Срок заключения договора – 11 месяцев с возможностью дальнейшей пролонгации.



При заключении договора аренды выплачивается гарантийный платеж со стороны арендатора в размере двукратного минимального месячного платежа. Все месячные платежи вносятся 100% авансом.



Соблюдение условий работы в аэропорту, определенных Руководством по работе арендаторов на территории международного аэропорта Хабаровск.



Размещение информации о коммерческом объекте на сайте международного аэропорта Хабаровск. Оперативное решение возникающих проблем и вопросов со стороны служб аэропорта.

ТРЕБОВАНИЯ К ПОДАЧЕ ПРЕДЛОЖЕНИЙ

ТРЕБОВАНИЯ К ЗАЯВКЕ НА АРЕНДУ ПЛОЩАДИ

Пакет предоставляемых документов



КОММЕРЧЕСКОЕ ПРЕДЛОЖЕНИЕ:

Коммерческое предложение должно содержать:

- Предложение в отношении минимальной фиксированной арендной ставки
- Предложение о размере переменной арендной ставки
- План-график реализации концепции и ввода точки в эксплуатацию



ЮРИДИЧЕСКИЕ ДОКУМЕНТЫ:

- документ, подтверждающий полномочия лица, подписавшего заявку;
- документ, подтверждающий полномочия руководителя и представителя (при наличии);
- копии разрешительных документов, необходимых для осуществления деятельности по целевому использованию помещения - копия Устава, копия свидетельства о государственной регистрации, копия свидетельства о постановке на налоговый учет, выписка из ЕГРЮЛ, выданная не позднее 1 месяца до момента предоставления, карточка предприятия;



ДИЗАЙН ПРОЕКТ

- дизайн-проект арендуемого места (визуализация в 3D, формат PDF)
- предполагаемый ассортиментный перечень и прейскурант товаров и/или услуг,
- портфолио ранее реализованных проектов
- план-график реализации концепции и ввода точки в эксплуатацию



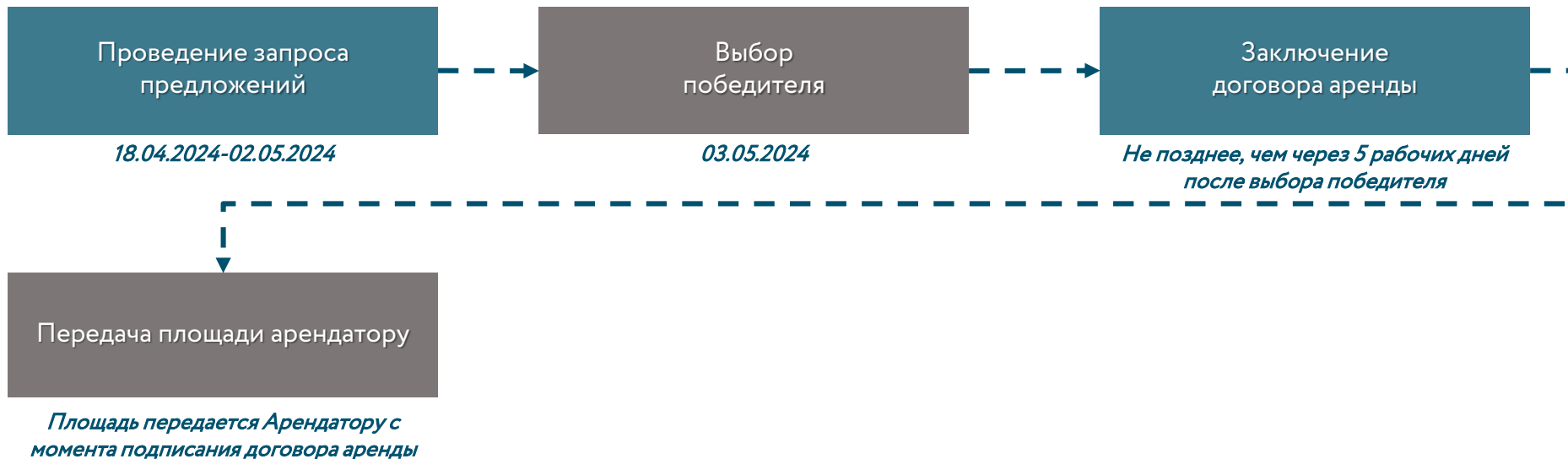
ОБРАЗЦЫ ФОРМ ДЛЯ ЗАПОЛНЕНИЯ ДОКУМЕНТОВ РАЗМЕЩЕНЫ НА ОФИЦИАЛЬНОМ САЙТЕ МЕЖДУНАРОДНОГО АЭРОПОРТА ХАБАРОВСК В РАЗДЕЛЕ АРЕНДАТОРАМ

КРИТЕРИИ ОЦЕНКИ ПРЕДЛОЖЕНИЙ



ПЛАН-ГРАФИК НАЧАЛА РАБОТЫ В НОВОМ ПАССАЖИРСКОМ ТЕРМИНАЛЕ ВНУТРЕННИХ АВИАЛИНИЙ

ПЛАН-ГРАФИК НАЧАЛА РАБОТЫ В АЭРОПОРТУ



КОНТАКТЫ



НАШИ КОНТАКТЫ

Хмелева Виолетта

Специалист по неавиационным видам деятельности

АО «Хабаровский аэропорт»

Тел.: +7 4212 26-37-85

e-mail: rent@airkhv.ru

